



**OPVANG EN
ONTWIKKELING**

INHOUD

OPVANG - LOCATIE DE KONING	4
OPVANG - LOCATIE HUIZE D'N HERD	6
OPVANG - NOODOPVANG	7
ONTWIKKELING - BEGELEIDING THUIS	8
WERK - JOBFACOTRY EN SKÛN	10
WERK - DE BUNDERTJES	12
BOODSCHAPPEN -SUPER SOCIAAL	14
EEN KRACHTIGE WERKWIJZE	16
AANMELDEN	18

CONTACT

Stichting Maatschappelijke Opvang Helmond e.o.

St. Hubertusstraat 2

5701 TC Helmond

0492 525 098

Kamer van Koophandel: S 410 881 85

info@smo-helmond.nl

www.smo-helmond.nl



4



6



10



14



18

OVER SMO

In Helmond en de omliggende Peelgemeenten Deurne, Asten, Someren, Gemert-Bakel en Laarbeek, biedt SMO professionele ondersteuning met meerwaarde voor mensen die hun leven (tijdelijk) niet zelfstandig vorm en inhoud kunnen geven.

Wij willen dat iedereen gezien wordt, mee kan doen in de maatschappij en zich naar eigen vermogen kan ontwikkelen. Zeker als iemand geen thuis, nauwelijks budget, geen dak boven het hoofd of geen sociaal netwerk heeft.

We bieden

- 24-uursopvang op twee locaties in Helmond (De Koning en Huize d'n Herd)
- Noodopvang
- Begeleiding Thuis
- Dagbesteding op twee locaties in Helmond (Jobfactory en De Bundertjes)
- Armoedebestrijding in de vorm van een eigen supermarkt voor minima (Super Sociaal)

In deze brochure lees je meer over de verschillende manieren waarop SMO je kan ondersteunen én over hoe je je bij ons aan kunt melden.



DE KONING

In De Koning bieden we je een veilige plek om te wonen en te slapen. Bijvoorbeeld als je thuis niet meer veilig bent, als je op straat komt te staan of als je niet goed zelfstandig kunt wonen.

Bij De Koning wonen jongeren, één- of tweeouder- gezinnen met hun kind(eren), mensen met psychische problemen en/of een (licht) verstandelijke beperking. Zij wonen in studio's en kamers. De studio's hebben eigen voorzieningen. De mensen die in kamers wonen hebben gezamenlijke ruimtes om te koken en de was te doen en delen douches en toiletten. Er zijn ook gezellige ruimtes om samen koffie te drinken, wat te lezen of een spel te spelen.

Begeleiding naar zelfstandig(er) wonen

Tijdens je verblijf werken we samen met jou aan het versterken van jouw eigen kracht, talent en passie. Zo begeleiden we je op jouw pad naar zelfstandig(er) wonen. Op alle leefgebieden: omgaan met geld, gezond eten, aandacht voor je dagritme, een zinvolle tijdbesteding en het onderhouden van je woonruimte. Zodat je zo snel mogelijk weer op eigen kracht mee kan doen in de maatschappij en daar ook gezien en gewaardeerd wordt.



Ik ben heel trots op mijn zoontje, en trouwens ook wel op mezelf. We zijn de afgelopen maanden erg gegroeid met hulp van SMO.

Begeleiding aan kinderen

Voor kinderen hebben we in De Koning speciale aandacht en voorzieningen. We vinden het heel belangrijk zij zich ook welkom voelen bij ons.

Op verschillende plekken in ons gebouw kom je Toby de eekhoorn tegen. Toby heeft hetzelfde meegemaakt als de kinderen in de opvang, ook hij heeft tijdelijk geen eigen huis. We hebben in onze hal zelfs een levensgrote boom staan, waar Toby en zijn vriendjes wonen!

In onze speciale lounge worden leuke activiteiten georganiseerd voor kinderen van alle leeftijden. Een fijne plek waar ze even kunnen ontsnappen aan de zorgen van thuis en lekker kunnen spelen met andere kinderen.

We zien niet alleen ouders, maar ook hun kinderen als persoon met een eigen stem. We zien elk kind iedere week, om te kijken hoe het gaat, wat hij of zij nodig heeft en gaan doelgericht aan de slag met hun actieplan en werkboekje.



De Koning
Brevierpad 2
5709 AD Helmond



D'N HERD

Als je op straat leeft of dakloos dreigt te worden, is daar vaak al veel aan voorafgegaan. Het is dan niet meer eenvoudig zelfstandig je leven weer op de rit te krijgen. In Huize d'n Herd bieden we onderdak en begeleiding aan (voornamelijk alleenstaande) mensen van 18 jaar en ouder (zonder kinderen).

Zij wonen in (een eigen of gedeeld) appartement met eigen faciliteiten. Er is een fijne buitenruimte en een gezamenlijke ruimte, waar mensen samen koffie kunnen drinken, televisie kunnen kijken of een spel kunnen spelen.

Een veilige, gezonde woonomgeving

We werken eraan je weer structuur te bieden, door je overdag zinvolle bezigheden te bieden. We zorgen voor een veilige, gezonde woonomgeving waar jij samen met de andere bewoners een bijdrage aan levert. We werken toe naar zo snel mogelijk zelfstandig(er) wonen. Als achteruitgang dreigt, of terugval in oude patronen, doen we ons best dat te voorkomen. In alle gevallen kijken we samen met jou hoe jij jouw eigen kracht, talent en passie het beste kunt inzetten om het beste uit jouw leven te halen.



Huize d'n Herd

Kasteel-Transpose 96
5701 NR Helmond



*Ik heb het ver geschopt,
dat had ik niet gedacht een
half jaar geleden."*



NOODOPVANG

Ben je acuut dakloos, heb je voor één of enkele nachten opvang nodig en kun je niet terugvallen op je sociaal netwerk? Dan kun je terecht in de noodopvang bij onze opvanglocatie Huize d'n Herd.

Er zijn een aantal ruimtes met bedden en er zijn douches, die je met anderen deelt. 's Avonds krijg je bij ons een warme maaltijd, in de ochtend schuif je aan voor het ontbijt. En we zorgen voor een lunch. Ook overdag kun je bij onze noodopvang terecht. Voor een kopje koffie of een praatje, of als je vragen hebt. Er is begeleiding aanwezig die je kan ondersteunen bij zaken waarbij je hulp nodig hebt.

Gratis en zonder aanmelding

De noodopvang is gratis en je hoeft je hiervoor niet aan te melden via onze Centrale Intake. Je meldt jezelf direct bij de locatie zelf. Er is een beperkt aantal bedden beschikbaar. Vriest het? Dan zorgen we voor extra bedden, zodat niemand op straat hoeft te slapen.

Tijden

Voor een slaapplek kun je je melden om 19.00 uur. Ook overdag kun je bij ons verblijven.



Noodopvang

Kasteel-Transpose 96
5701 NR Helmond

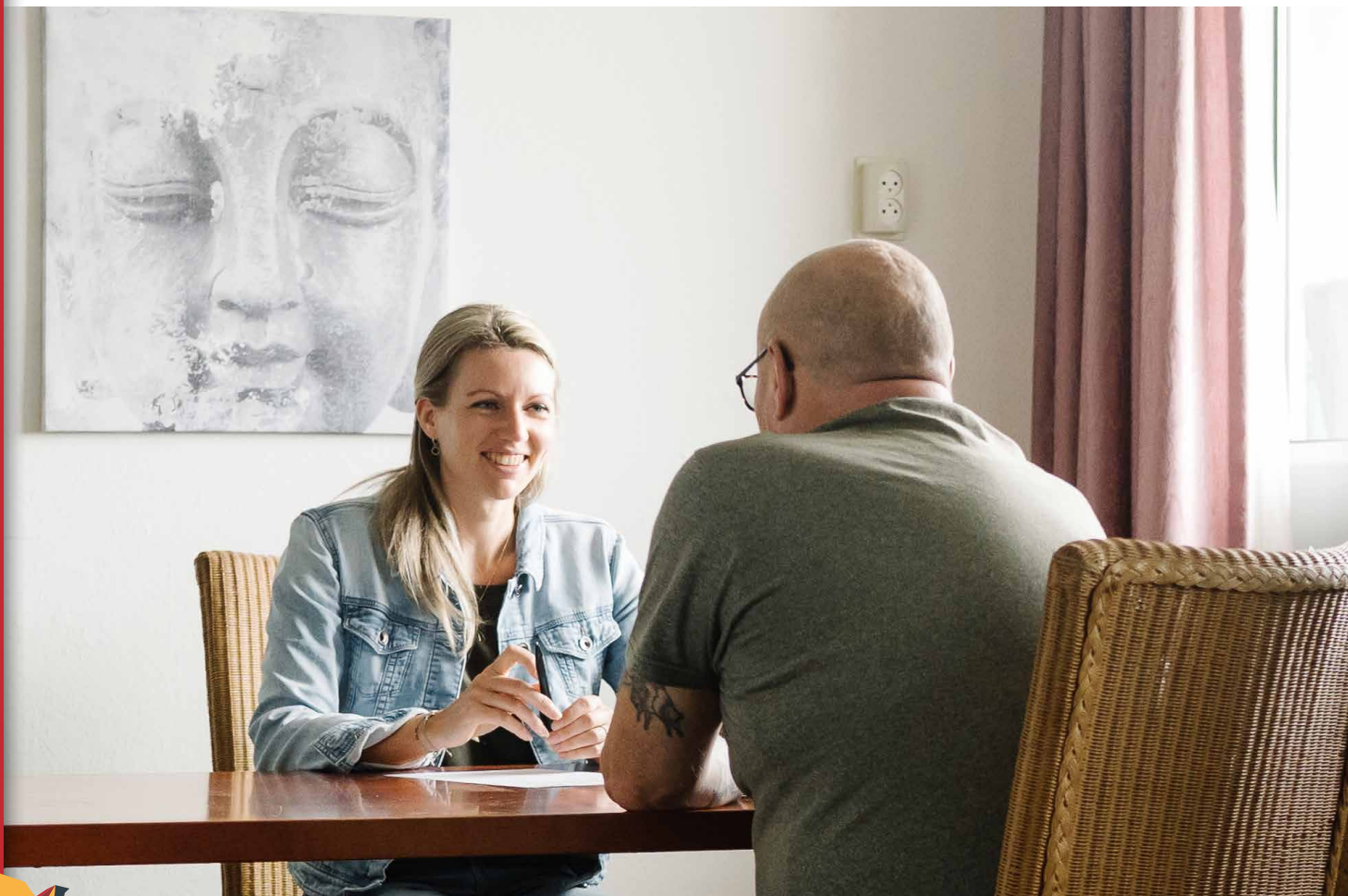


BEGELEIDING THUIS

Ook al woon je zelfstandig, toch kan het lastig zijn je leven goed op de rit te houden. Heb je langdurig hulp nodig? Dan staat ons team van Begeleiding Thuis voor je klaar.

We bieden directe en intensieve hulp aan alleenstaanden én aan gezinnen met complexe problemen. Deze begeleiding bieden wij zoveel mogelijk bij jou thuis.

Ben je dakloos en sta je op de wachtlijst voor een plek binnen een van onze opvangvoorzieningen? Dan kunnen wij je ook begeleiden als dat nodig is.



Samen werken aan kleine stappen die leiden naar grote veranderingen.

We gaan uit van jouw krachten en behoeftes

Onze begeleiding gaat uit van jouw behoeftes en krachten. We streven ernaar dat je zoveel mogelijk zelf kunt doen of stabiel blijft in je dagelijkse leven. Daarbij kijken we samen naar wat voor jou haalbaar is.

Jouw woonondersteuner werkt samen met jou aan je doelen en wensen op alle gebieden van het leven. Denk o.a. aan huisvesting, relaties, gezondheid, financiën, middelengebruik, sociaal netwerk, etc. Als het nodig en wenselijk is, werkt je woonondersteuner samen met andere hulpverleners en organisaties, zoals de woningcorporatie.

We werken ook 's avonds en in het weekend

Samen met jouw woonondersteuner leer je met je problemen om te gaan en ze zoveel mogelijk op te lossen. De woonondersteuner komt regelmatig bij je langs en kijkt met jou wat er nodig is. Ook 's avonds en/ of in het weekend. Je kunt ons 24 uur per dag bereiken, als dat nodig is.



Begeleiding Thuis
Sint Hubertusstraat 2
5701 TC Helmond



JOBFACTORY

De Jobfactory is één van de twee plekken waar wij een zinvolle en waardevolle dagbesteding bieden aan mensen die dat nodig hebben.

We gaan uit van jouw wensen en talenten en kijken op basis daarvan welk soort werk bij je past. Door te doen waar je blij van wordt én waar je goed in bent, krijg je zelfvertrouwen, enthousiasme en ritme. Dat gaat je helpen om stappen te zetten naar een krachtig leven.

Écht werk, aangepast op jouw mogelijkheden

Werken bij de Jobfactory lijkt heel erg op werken in een normale werkomgeving. We passen het werktempo en de werkzaamheden aan op wat voor jou mogelijk is. Op onze afdelingen werken wij voor echte klanten: opdrachtgevers uit het bedrijfsleven. Zo hebben we een timmerwerkplaats, een creatieve werkplaats, een productie-afdeling en een keuken. In de keuken bereiden we verse kant-en-klaar-maaltijden, die in de Super Sociaal worden verkocht.



Skôn

Ons eigen meubelmerk Skôn

Naast werken voor opdrachtgevers uit het bedrijfsleven, hebben we óók ons eigen meubelmerk: Skôn. We kijken bij Skôn naar wat iemand (nog beter) wil leren. Daar bedenken we producten bij. De producten worden verkocht op verschillende plekken in Helmond.

Een fijne, veilige sfeer

Je werkt samen met andere deelnemers, jouw collega's. Op de afdelingen is de sfeer fijn. Er is ruimte om alleen te werken, maar ook om samen te werken. Zo leg je op een gemakkelijke manier contact met anderen, als je dat wilt.

Wij zorgen ervoor dat jij je veilig voelt, dat jij je werk goed kunt doen, dat je kunt groeien en dat je daarbij de begeleiding krijgt die je nodig hebt.



Jobfactory
Engelseweg 127
5705 AC Helmond



BUNDERTJES

Op een prachtige groene plek tussen het Helmonds kanaal en het riviertje de Gulden Aa ligt deze bijzondere tuinderij. Veel fietsers houden er even pauze met een lekker kopje koffie. Er is ook een winkel waar we verse groenten verkopen, rechtstreeks van het land. Bij de Bundertjes bieden we een waardevolle en zinvolle dagbesteding voor mensen die dat nodig hebben.

Houd jij van het buitenleven? Zoek je een rustige plek waar je even alles van je af kunt zetten en lekker buiten met je handen kunt werken? Zoek je écht werk, maar dan in een veilige omgeving, waar je de begeleiding krijgt die jij nodig hebt, afgestemd op jouw talenten en mogelijkheden? Dan is de Bundertjes wat voor jou!



Doen waar je blij van wordt en waar je goed in bent

Samen gaan we op zoek naar jouw wensen en talenten en naar werk wat daarop aansluit. Dat kan van alles zijn: tuinieren, hout hakken, de dieren verzorgen of meehelpen op het terras of in de winkel.

Het is fijn als je kunt doen waar je blij van wordt en waar je goed in bent. Zo groeit je zelfvertrouwen, enthousiasme en ritme. Daarmee zet je gemakkelijker stappen naar een krachtig leven.

Bij de Bundertjes mag je jezelf zijn. Er is ruimte om te leren en jezelf verder te ontwikkelen. We vinden het óók erg belangrijk dat je jezelf even terug kunt trekken of juist de gezelligheid van collega's op kunt zoeken. Er is ook altijd ruimte voor een persoonlijk gesprek met de begeleiders, als je dat prettig vindt.



De Bundertjes

Bosselaan 2
5702 NV Helmond

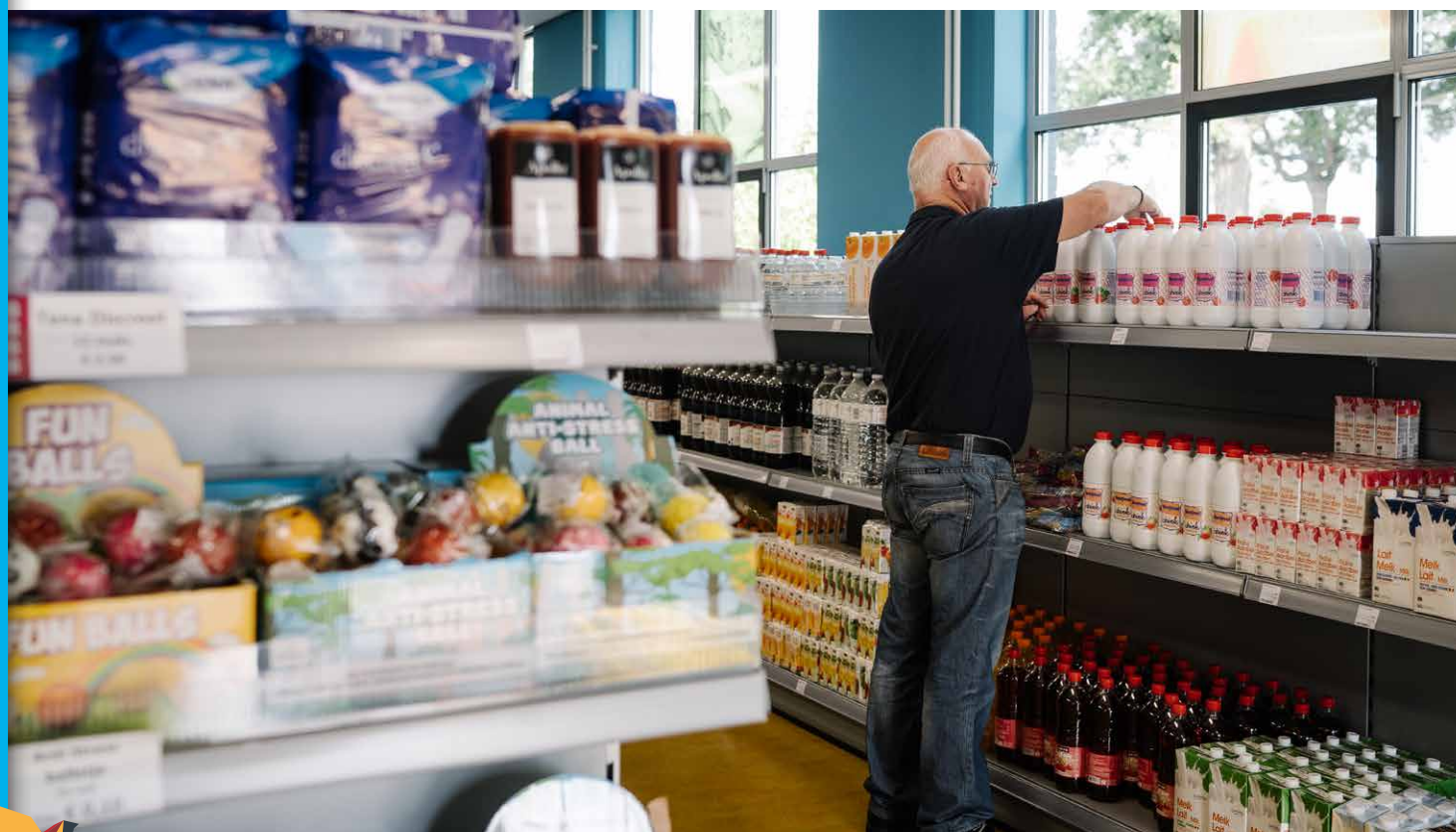


*Ik werk graag buiten.
De Bundertjes is een plek
die mij veel rust geeft.*

SUPER SOCIAAL

Kun jij (tijdelijk) niet of nauwelijks rondkomen van jouw inkomen en is het voor jou daarom moeilijk om boodschappen te doen? Met een inkomensverklaring van de gemeente Helmond of Senzer kun je extra voordelige boodschappen doen in onze supermarkt Super Sociaal.

In de Super Sociaal verkopen we boodschappen voor gemiddeld 70% van de normale supermarktprijzen. Heb je grotere, structurele financiële tekorten door schulden, dan kom je mogelijk in aanmerking voor nóg goedkopere boodschappen. In dat geval kun je met een professionele hulpverlener een gemotiveerd en onderbouwd budgetplan en een inkomensverklaring indienen.



Super Sociaal is een fijne winkel met vriendelijke behulpzame medewerkers.

Net zoals iedere andere supermarkt

Super Sociaal heeft ongeveer 450 verschillende producten in de winkel, waaronder dagelijks vers vlees, dagelijks vers brood, verschillende soorten groenten, fruit en zuivel en een assortiment van alle gangbare producten uit de supermarkt. Zelfs voor een bosje bloemen kun je in de winkel terecht. Als je toegelaten wordt krijg je een winkelpas op naam, kies je zelf wat je nodig hebt en reken je daarna af bij de kassa. Net zoals in iedere andere supermarkt.

Wij hebben ook een SRV-wagen. Deze rijdende supermarkt staat elke donderdag (m.u.v. feestdagen) op vaste tijden in Beek en Donk, Lieshout en Aarle-Rixtel.

We kijken graag hoe we je kunnen helpen

Kun je geen inkomensverklaring krijgen van de gemeente, bijvoorbeeld omdat je zelfstandig ondernemer bent, ga dan toch eens langs bij Super Sociaal: waar mogelijk kijken we graag hoe we je kunnen helpen. Kijk voor meer informatie en de voorwaarden op de website van Super Sociaal.



Super Sociaal
Engelseweg 127
5705 AC Helmond
www.supersociaal.nl





EEN KRACHTIGE WERKWIJZE

Onze methodiek

We werken volgens de methodiek Krachtwerk. Het uitgangspunt is dat mensen bij narigheden en tegenspoed het vermogen hebben te herstellen en de draad van hun leven weer op te pakken. Zodat zij weer in de samenleving mogen meedoen, erbij horen, ertoe doen en mogen zijn wie ze zijn.

We zoeken samen naar jouw krachten, interesses, hulpbronnen en wensen. Krachten en hulpbronnen in je omgeving staan daarbij centraal, niet je eventuele tekortkomingen. We kijken dus altijd naar wat er wél is en kan.

Jij bepaalt zelf de richting, je doelen en je kwaliteit van leven. Vanuit een houding van respect en gelijkwaardigheid werken we samen om in kleine, haalbare acties grotere doelen te behalen.



De begeleiding

Je krijgt bij ons een eigen trajectbegeleider en een persoonlijk begeleider. Je trajectbegeleider stelt samen met jou een plan op voor jouw begeleiding. Je persoonlijk begeleider ondersteunt je wekelijks zoveel en zo vaak als dat nodig is. Jij bepaalt welke doelen je voor jezelf stelt, je persoonlijk begeleider ondersteunt je bij de stappen die je zet voor het behalen van die doelen.

Waar dat nodig is werken we samen met andere organisaties om de beste zorg te bieden. Wanneer je bijvoorbeeld extra ondersteuning nodig hebt bij financiën of bij vragen over je gezondheid.





AANMELDEN

Jezelf of iemand anders aanmelden voor opvang kan op twee manieren:

- Via het aanmeldformulier op onze website www.smo-helmond.nl
- Telefonisch via 0492-504390. (maandag t/m vrijdag van 08.30 tot 12.30 en van 13.00 tot 17.00)

Gesprek na aanmelding

Na je aanmelding proberen de medewerkers van onze Centrale Intake binnen vijf werkdagen een intakegesprek met je in te plannen. Dit gesprek duurt ongeveer anderhalf tot twee uur. Het gesprek kan plaatsvinden op ons kantoor aan de St. Hubertusstraat 2 in Helmond of op locatie, als dat voor jou gemakkelijker is. Tijdens het intakegesprek maken we kennis en bespreken we jouw situatie.

Na het gesprek

Na het intakegesprek wordt jouw situatie besproken in onze commissie. Daar nemen we het besluit of je past binnen onze opvanglocaties, Begeleiding Thuis of dagbesteding. Het kan voorkomen dat er niet direct een plek vrij is binnen onze opvang. In dat geval word je op de wachtlijst geplaatst. Tot er een plek vrij komt in de opvanglocatie krijg je al ondersteuning van ons team Begeleiding Thuis.

Opnamegesprek en rondleiding

Is er een plek vrijgekomen dan nemen we direct contact met je op. We plannen samen een opnamegesprek in met een medewerker van de Centrale Intake en je toekomstige begeleider van de desbetreffende locatie. Daarin bespreken we jouw situatie met je begeleider

en kun je natuurlijk al je vragen stellen. Ook krijg je een uitgebreide rondleiding. Wil je al vóór je aanmelding binnenkijken op een van onze opvanglocaties? Dan leiden we je graag al eerder rond.

Inloopspreekuur

Iedere dinsdag houden wij bij Studio 5701 aan Kasteel Traverse 96 in Helmond een inloopspreekuur van 10:45 tot 11:45. Ben je dakloos of dreig je dakloos te worden en heb je hier hulp bij nodig? Dan kun je tijdens dit spreekuur binnen lopen.

Tijdens het inloopspreekuur is een medewerker van de gemeente Helmond, een medewerker van de Sociale Teams Helmond, een medewerker van onze Centrale Intake en een medewerker van onze noodopvang aanwezig. We denken met je mee en bekijken of we je hulp kunnen bieden.

Natuurlijk hoef je niet te wachten tot ons inloopspreekuur om contact met ons op te nemen. Je kunt ook direct met ons bellen, jouw vraag stellen via de chat of het contactformulier op onze website of jouw aanmelding via onze website insturen.



Stichting Maatschappelijke Opvang Helmond e.o.

St. Hubertusstraat 2

5701 TC Helmond

0492 525 098

info@smo-helmond.nl

www.smo-helmond.nl